

**Oyj Leo Longlife Plc**

# **VUOSIKERTOMUS 2003**

Julkaisupaikka: [www.leolonglife.fi](http://www.leolonglife.fi)

## Sisällysluettelo

Tietoja osakkeenomistajille .....	3
Konsernijohtajan katsaus .....	4
Leo Longlife Oyj ennen ja nyt .....	5
Leo Longlifen arvot ja toimintatapa .....	6
Hallituksen toimintakertomus 2003 .....	7
Tulevaisuuden näkymiä .....	9
Liiketoiminnan tunnusluvut .....	11
Tunnuslukujen laskentaperusteet .....	15
Leo Longlife A kurssi, Hex-indeksi ja Hex-portfolioindeksi vuosina 2000 – 2004 .....	16
Leo Longlife A osakkeiden vaihto kappaleina vuosina 2000 – 2004 .....	16
Tuloslaskelma .....	17
Tase .....	18
Rahoituslaskelma .....	19
Tuloslaskelman liitetiedot .....	20
Taseen liitetiedot .....	22
Tilinpäätöksen laadintaperiaatteet .....	27
Ehdotus voittovarojen käytöstä .....	29
Tilintarkastuskertomus .....	30
Emoyhtiön hallinto .....	31
Yhteystiedot .....	31

# Tietoja osakkeenomistajille

## Yhtiökokous

Leo Longlife Oyj:n varsinainen yhtiökokous pidetään torstaina huhtikuun 29. päivänä 2004 kello 9.00 Helsingin Pörssiklubilla, osoitteessa Fabianinkatu 14 A 4 krs, Helsinki. Mahdollisten valtakirjojen tarkastaminen alkaa kello 8.30.

## Kokousasiat

Yhtiöjärjestyksen 12 §:ssä mainitut asiat.

Lisäksi ne asiat, jotka varsinaisen yhtiökokouksen virallisessa kutsussa mainitaan.

Tilinpäätöstä koskevien asiakirjojen jäljennökset ovat nähtävillä 21. huhtikuuta 2004 alkaen yhtiön pääkonttorissa Helsingissä. Osakkeenomistaja voi hankkia tilinpäätöstiedot myös yhtiön internet-sivuilta [www.leolonglife.fi](http://www.leolonglife.fi). ja pyydettyessä ne lähetetään postitse.

## Osallistuminen

Oikeus osallistua yhtiökokoukseen on osakkeenomistajalla, joka viimeistään 19.4.2004 on merkitty osakkeenomistajaksi Suomen Arvopaperikeskus Oy:n pitämään yhtiön osakasluetteloon tai joka osakeyhtiölain 3a luvun 4 §:n mukaan on oikeutettu osallistumaan yhtiökokoukseen.

Osakkeenomistajan, joka haluaa osallistua yhtiökokoukseen, tulee ilmoittaa osallistumisestaan viimeistään 26. päivä huhtikuuta 2004 kello 9.00 joko puhelimitse numeroon (09) 754 3100 / Ritva Karri tai sähköpostitse osoitteeseen [leolonglife@leolonglife.fi](mailto:leolonglife@leolonglife.fi) tai faksilla numeroon (09) 754 2980. Mahdolliset valtakirjat pyydetään toimittamaan ennakoilmoittautumisen yhteydessä.

## Osingonmaksu

Hallitus ehdottaa yhtiökokoukselle, että tilikaudelta 2003 maksetaan osinkoa 0,50 euroa A- ja K-osakkeille. Osinko maksetaan osakkaalle, joka osingonjaon täsmäytyspäivänä 4.5.2004 on merkitty Suomen Arvopaperikeskus Oy:n ylläpitämään yhtiön osakasluetteloon. Osingon maksupäiväksi hallitus esittää 11.5.2004.

## Vuosikertomus 2003 ja osavuosikatsaukset 2004

Tämä vuosikertomus julkaistaan suomenkielisenä myös Leo Longlifin kotisivuilla internetissä, [www.leolonglife.fi](http://www.leolonglife.fi), jossa myös muu informaatio yhtiöstä on julkaistuna.

Yhtiö julkaisee vuonna 2004 kolme osavuosikatsausta seuraavasti: Tammi-maaliskuulta torstaina 29.4.2004, tammi-kesäkuulta perjantaina 20.8.2004 ja tammi-syyskuulta perjantaina 22.10.2004.

Osakeyhtiölain mukainen tilinpäätös poikkeaa vuosikertomuksesta esitystarkkuuden suhteen. Tilinpäätöstiedot vuosikertomuksessa ovat tuhansina euroina ellei muuta todeta.

## Konsernijohtajan katsaus

Hyvä lukija,

Yleinen taloudellinen suhdanne jatkui jo kolmatta vuotta suhteellisen heikkona. Tästä huolimatta Leo Longlifen kannattavuus parani hienoisesti. Markkinatilanteeseen suhteutettuna Leo Longlifen tulosta vuodelta 2003 voitaneen pitää hyvänä. Hallituksen puheenjohtajan johdolla onnistuneesti toteutetun sijoitustoiminnan osuus kokonaistuloksesta oli merkittävä, vaikka verrattuna vuoteen 2002 arvopaperikauppa väheni selkeästi. Liikelahjatoimialan liikevaihto supistui hieman, mutta kannattavuus parani verrattuna vuoteen 2002. Kannattavuuden paraneminen saavutettiin kiinnittämällä erityistä huomiota oman tuotekehityksen kautta tuotantoon saatujen tuotteiden markkinointiin ja myyntiin. Lisäksi myynnin kustannustehokkuutta pystyttiin edelleen lisäämään.

Liike- ja mainoslahjojen markkinatilanne jatkui koko vuoden haasteellisena. Yritysten panostuksia yrityskuva- ja pr-markkinointiin leimasi pidättyväisyys. Tässä tilanteessa panostimme asiakkaidemme kanssa tekemämme yhteistyön määrään ja laatuun. Kiinnitimme erityistä huomiota siihen, että toimintatapamme ja tuotteemme vastaavat asiakaskuntamme odotuksia. Kuluneen vuoden osalta painotuksemme olivat oikeansuuntaisia, mutta laadullisten ja määrällisten tavoitteiden saavuttamiseksi on vielä ponnistettava tarmokkaasti.

Orastavista, lievästi optimistisista talousnäkymistä huolimatta liiketoiminta mainos- ja liikelahjatoimialalla tulee olemaan haasteellista myöskin kuluvana vuotena. Kilpailutilanne säilynee kovana ja talouskehitystä epävakauttavat tekijät aiheuttanevat sen, etteivät toimialan näkymät ole viimevuotista paremmat. Kuluvana vuonna me, alan ainoana omaan tuotantoon nojaavana toimijana, vastaamme toimialan haasteisiin keskittymällä päämäärätietoisesti oman tuotannon ja tuotekehityksen kehittämiseen. Tämä tarkoittaa pohjoismaisen huippumuotoilun luovaa hyödyntämistä tuotteissamme sekä toiminnallisuuden ja laadun edelleen kehittämistä. Tämän tuloksena voimme räätälöidä asiakkaallemme hänen yrityskuvaansa sopivan ja sen kehittämistä tukevan tuotteen ja palvelun. Toimintamme kasvattaminen tulee vaatimaan meiltä voimakasta panostusta joustavaan myyntiorganisaatioon, jotta pystymme palvelemaan asiakkaitamme yhä enemmän segmentoituvilla markkinoilla.

Leo Longlifen kilpailukyky on hyvä ja omaamme mielestäni erinomaiset edellytykset palvella asiakkaitamme entistä paremmin ja siten markkinoiden voimistuessa kasvattaa liiketoimintaamme, jonka tulokset ovat taloudellisesti kannattavia asiakkaille, henkilöstölle, osakkeenomistajille ja muille sidosryhmille.

Leo Longlifen toimintaa on aina viitoittanut ja tulee tulevaisuudessakin viitoittamaan koko yrityksen henkilökunnan vahva sitoutuminen yhtiön arvoihin. Tätä tulen omassa työssäni vaalimaan. Uskon, että pitkällä tähtäyksellä tämä on tärkein yhtiön kiinnostavuutta kasvattava tekijä kaikkien yhteistyökumppanien näkökulmasta.

Haluan tässä yhteydessä kiittää tuhansia asiakkaitamme kiinnostuksesta tuotteitamme ja toimintaamme kohtaan sekä hyvästä yhteistyöstä. Kiitän osakkeenomistajiamme osoittamastanne luottamuksesta. Lopuksi haluan kiittää koko ammattitaitoista henkilökuntaamme hyvin suoritetusta työstä kuluneen vuoden aikana.

Aki Savonen  
toimitusjohtaja

# Leo Longlife Oyj ennen ja nyt

## Hieman historiaa

Leo Longlifen yritystoiminnan juuret ulottuvat 1960-luvun alkuun, jolloin Mikko ja Marianne Myllylä käynnistivät oman yritystoiminnan Pietarsaareissa. Myöhemmin tehdas siirtyi Kokkolaan, jossa se on edelleen. Yhtiön pääkonttori on nykyisin Helsingissä. Vuonna 1962 perustettu yritys (Napite Oy) valmisti aluksi muotinaappeja, solkia ja koruja vaatetusteollisuudelle. Yrityksestä kasvoi merkittävä lisätarviketoimittaja vaatetusteollisuudelle kaikkialla Pohjoismaissa. Vuonna 1967 perustettiin myyntikonttorit Ruotsiin, Norjaan ja Tanskaan.

Vaatetusteollisuuden korkeat laatuvaatimukset ja tuotteiden toimivuus olivat tärkeitä, mutta myös visuaalisuuden ja esteettisyyden kriteerit olivat korkealla. Yrityksen perustajat ja henkilökunta ymmärsivät ja oppivat määrätietoisesti työn sekä raaka-aineiden ja värien merkityksen ja jalostivat silloisen Napite Oy:n tuotteista esteettisesti korkeatasoisia ja toimivia.

Vuonna 1979 tieto, taito ja toiminnan laatu siirrettiin uudelle toimialalle, kun Leo Longlife aloitti kuulakärkikynien valmistuksen. Vaatetusteollisuuden opit ja know how suunnattiin palvelemaan kynätuotantoa. Leo-kynät nousivatkin nopeasti Suomen markkinajohtajiksi. Visuaalisuus, esteettisyys, toiminnallisuus ja korkeat laatuvaatimukset ovat ensiarvoisen tärkeitä, koska kyniä perustehtävänsä ohella hyödynnetään hyvin paljon myös mainos- ja liikelahjoina. Nämä jo klassikoiksi muodostuneet kynät ovat edelleenkin tuotannossa ja tulleet säilyttämään asemansa myös tulevaisuudessa.

## Leo Longlife nykyisin

Nykyään Leo Longlife toimii viidellä liiketoiminta-alalla, jotka ovat:

- 1) Liike- ja mainoslahjatuotteiden valmistus ja markkinointi
- 2) Vaatetusteollisuuden tarvikkeiden valmistus, päätuotteina napit ja soljet
- 3) Toimistotuotteiden valmistus
- 4) Ohutseinämäisten muoviosien valmistus esim. huonekaluteollisuuden lisätarvikkeiksi
- 5) Arvopaperikauppa ja sijoitustoiminta

Usein meidät yhdistetään liike- ja mainoslahjoihin, mikä onkin yksi merkittävä toiminta-alueemme.

# Leo Longlifen arvot ja toimintatapa

## Asiakaslähtöisyys

Leo Longlifessä teemme aina parhaamme asiakastyytyväisyyden säilyttämiseksi ja panostamme tuotantomme kykyyn vastata asiakastarpeisiin. Lienemme ainoa liikelahjavalmistaja Suomessa, joka kykenee valmistamaan asiakkaan tilaaman mainostuotteen asiakkaan antamien design-vaatimusten mukaan jopa yhdessä viikossa. Tästä voidaan esimerkkinä mainita asiakkaan tilauksen mukaisesti valmistettu ja painettu kynä. Teemme asiakkaillemme heidän yrityskuvansa näköisiä tuotteita, joista heidät tunnetaan ja joita käyttämällä he voivat lisätä brandinsa luomaa positiivista mielikuvaa jopa ilman näkyvää nimipainatusta. Tunnemme vastuumme, sillä asiakkaiden meiltä tilaamat liike- ja mainoslahjat ovat tärkeitä osatekijöitä heidän brandin ja ko. yrityksen menestyksen rakentamisessa. Siksi tuotteidemme on täytettävä paitsi tuotteiden laadun myös painotyön osalta asiakkaiden korkeimmat vaatimukset.

Olemme Leo Longlifessä on yli 40 vuoden ajan määrätietoisesti luoneet ja tuottaneet omia kotimaisia menestystuotteita. Leo Longlife panostaa jatkossakin tähän tärkeään voimavaraansa – omaan tuotekehitykseen.

## Vastuullisuus

Leo Longlifen toiminta-ajatuksena on tuottaa ja myydä korkealaatuisia tuotteita taloudellisesti ja järkevillä toimintatavoilla. Yritys noudattaa kestävän kehityksen periaatteita. Tuotantojärjestelmämme pitkälle kehitetty kierrätys on siten tehty ja varmistettu, että tuotannostamme ei siirry mitään saastuttavia jätteitä prosessin ulkopuolelle ja näin yhteinen ympäristömme ja luonto ei saastu. Turvallisuus sekä tuotannossa että tuotteissa huomioidaan mahdollisimman hyvin.

Leo Longlife on asiallinen ja idearikas työnantaja, joka innostaa henkilökuntaansa kehittämään osaamistaan. Sisäinen koulutuksemme on jatkuvaa ja yhtiö mm. kustantaa jatko-opintoja, joilla ammattitaitoa parannetaan. Yhtiö kohtelee koko henkilöstöään tasa-arvoisesti ja oikeudenmukaisesti. Leo Longlife pitää aina sen, mitä lupaa, niin asiakkaille, henkilöstölle kuin muillekin sidosryhmille.

## Strategiset päämäärät

Leo Longlife tekee vain kannattavaa liiketoimintaa. Vaalimme osakkeenomistajien omaisuutta huolellisesti. Yhtiö ei lahjoita eikä anna ulkopuolisille ilmaiseksi mitään, mikä on yhtiön ja osakkeenomistajien omaisuutta. Tämä koskee kaikkea toimintaamme.

Pidämme markkina-asemamme. Leo Longlifen tuotanto ja toiminta on kilpailukykyistä kaikilla liiketoiminta-alueillamme, kunhan pidämme huolen siitä, että yhtiön palkkalistoilla ei ole ”vapaa-matkustajia”. Sanommekin, että jokaisen työntekijämme työn tulee tuottaa kassavirtaa.

## Toiminnan tuloksellisuus

Olemme toimineet 40 vuotta kannattavasti ilman tappiollisia vuosia ja näin tulemme jatkamaan. Yhtiömme on jakanut osinkoa omistajilleen vuodesta 1987 lähtien joka vuosi, joskus jopa kaksi kertaa vuodessa. Emme näe mitään syytä luopua tästä politiikastamme myöskään tulevina vuosina. Sijoittajien luottamus yhtiöön on lisääntynyt ja niinpä osakkeenomistajien määrä on kasvanut jo yli 1500:n. Osakkeen kurssikehitys on ollut nouseva ja uskomme, että tämä kehitys jatkuu järkevän ja omistajat huomioivan osinkopolitiikan myötä.

# Hallituksen toimintakertomus 2003

## Liikevaihto ja tulos

Huolimatta taantumasta ja kokonaistaloudellisesti vaikeahkosta vuodesta Leo Longlifen tulos parani vuonna 2003, vaikka liikevaihto laskikin. Leo Longlife -konsernin liikevaihto vuonna 2003 oli 43,1 miljoonaa euroa, kun se edellisenä vuonna oli 77,8 milj. euroa. Liikevaihdon merkittävä pieneneminen johtui pääosin arvopaperikaupan selkeästä vähentämisestä verrattuna edellisvuoteen.

Vuoden 2003 tulos oli 2,37 miljoonaa euroa eli hiukan parempi kuin vuonna 2002 (2,35). Tulos oli yhtiön pörssihistorian paras. Merkittävä osa tulosparannuksesta johtui onnistuneesta sijoitustoiminnasta, mutta myös oman tuotannon kate parani. Myynnin kustannustehokkuutta on pystytty edelleen parantamaan. Markkinatilanteeseen nähden pidämme kokonaistulosta hyvänä. Oman tuotannon kaupallistamiseen kiinnitettiin voimakkaasti huomiota v. 2003 ja tätä tullaan jatkamaan kuluvana vuonna.

## Lisäosinko joulukuussa 2003

Konsernin vakavaraisuus on edelleen erittäin hyvä, omavaraisuusaste vuoden 2003 lopussa oli 92,9 %, kun se edellisvuonna oli 95,6 %. Omavaraisuusasteen hienoinen lasku johtui joulukuussa 2003 maksetusta lisäosingosta, 1,50 € osakkeelta. Aikaisemmin keväällä maksettiin osinkoa 0,30 €, joten yhteensä v. 2003 maksettiin osinkoa 1,80 €/osake.

Hallituksen esitys keväällä 2004 maksettavasta osingosta säilyttää yhtiön omavaraisuuden edelleen korkealla tasolla, n. 92 %. Konserni on käytännössä täysin velaton. Konsernin likvidit varat vuoden lopussa olivat 20,0 MEUR, joista 17,8 MEUR pankkitileillä ja kassavaroina sekä 2,2 MEUR osakkeina.

## Sijoitustoiminta

Vuonna 2003 sijoitustoiminnan ja arvopaperikaupan volyymit pienenevät huomattavasti edellisvuodesta. Toiminnan tuotot olivat voitollisia mutta pienikatteisia.

## Investoinnit

Tilikauden bruttoinvestoinnit olivat 0,38 MEUR (0,034), jotka on käytetty tuottavuuden parantamiseen. Markkinatilanteesta johtuen konsernissa ei ole harkittu tarpeelliseksi tehdä kone- ja laiteinvestointeja tilikauden aikana. Yrityksen kone- ja laitekanta on ajanmukainen. Kaikki muovimuotit on kirjattu tilikauden kuluiksi, kuten muotiherkällä alalla tulee tehdä.

## **Tuotekehitys ja tutkimustoiminta**

Tuotekehitystyötä jatkettiin edelleen vuonna 2003 ja markkinoille tuotiin useita uusia tuotteita. Todettakoon mm, että Leo Longlifen valmistama purkinavaaja voitti arvostetun Designer's Choise-kunniapalkinnon syksyn Gimme 2003-liikelahjajamessuilla. Panostamme tuotekehitystyöhön myös kuluvana ja tulevana vuosina. Tuotekehityskustannukset on kirjattu tilikauden kuluiksi.

## **Organisaatio ja henkilöstö**

Kokoaikainen henkilöstömäärä oli vuoden 2003 aikana keskimäärin 75 työntekijää (75). Näistä viisi oli emoyhtiön palveluksessa ja loput Oy Leo Longlife Group Ltd:n palveluksessa. Oyj Leo Longlife Plc:n toimitusjohtajana on ollut 2.5.2002 alkaen Aki Savonen. Hän toimii myös tuotantoa ja myyntiä harjoittavan tytäryhtiön, Oy Leo Longlife Group Ltd:n, toimitusjohtajana. Hallituksen puheenjohtajana on Mikko Myllylä ja jäsenenä Marianne Myllylä, Markku Sillanpää ja Klaus Kiilamo. Myyntihenkilöstön kannustamiseksi ja sitouttamiseksi on v. 2003 otettu käyttöön vapaaehtoinen lisäeläkevakuutus.

## **Osakepääoma ja osakkeet**

Leo Longlife Oyj:n rekisteröity osakepääoma 31.12.2003 oli 4 400 000 euroa jakaantuen yhtä moneen osakkeeseen. Yhtiöjärjestyksen mukainen vähimmäispääoma on 2 000 000 euroa ja enimmäispääoma 8 000 000 euroa. Yhtiöllä on kaksi osakesarjaa. K-sarjan osakkeilla on yhtiökokouksessa 20 ääntä ja A-sarjan osakkeilla yksi ääni. Kaikki osakkeet oikeuttavat samansuuruiseen osinkoon. Oyj Leo Longlife Plc:n A-osakkeet noteerataan Helsingin Pörssissä.

Leo Longlifen A-osakkeiden vaihto v. 2003 nousi yli kaksinkertaiseksi ja euromäärissä yli kolminkertaiseksi verrattuna edelliseen vuoteen. A-osakkeita vaihdettiin viime vuonna 1 787 144 kpl, (vuonna 2002 852 845 kpl) ja kokonaisvaihdoksi muodostui 12 411 724 euroa (3 835 689). Kaupantekokurssi vaihteli 4,50 ja 9,59 euron välillä (4,00 – 5,50 vuonna 2002). Päätöskurssi 30.12.2003 oli 6,85 euroa. Vuoden 2002 päätöskurssi oli 5,18 ja yhtiön A-osakekannan markkina-arvo vuoden lopussa oli 23,6 milj. euroa (17,8). Koko osakekannan markkina-arvoksi voidaan laskea 30,1 milj. euroa. (Maaliskuun 2004 lopussa noin 36 MEUR.)

Leo Longlifen osakkeen likvidiys on huomattavasti parantunut. Osakkaita tilikauden lopussa oli 1390 (1060) ja 31.3.2004 1572 osakasta. Yhtiön henkilöstöstä noin 40 % omistaa yhtiön osakkeita.

## **Omien osakkeiden omistus**

Vuoden 2003 lopussa Leo Longlife-konsernin omistuksessa ei ollut omia osakkeita.

## **Sisäpiirisäännökset ja IAS**

Yhtiössä on sovellettu Helsingin Pörssin sisäpiiriohjetta 1.3.2000 lukien. Lisäksi sovelletaan yhtiön omia sisäpiiriohjetta täsmentäviä määräyksiä. Leo Longlife Oyj siirtyy käyttämään IAS- ja IFRS-standardeja vuoden 2005 tilinpäätöksestä lähtien. Muutokseen on valmistauduttu hallintohenkilöstön koulutuksella.



## **Leo Longlife osingon maksajana**

Leo Longlife on maksanut jokaiselta tilikaudeltaan osinkoa. Osinko on vaihdellut 0.16 – 1.80 euron välillä vuosittain.

## **Ehdotus voittovarojen käytöstä**

Konsernin voitonjakokelpoiset varat ovat taseen mukaan 15,8 miljoonaa euroa, jossa on tilikauden voittoa 2,4 miljoonaa euroa. Emoyhtiön voitonjakokelpoiset varat ovat taseen mukaan 13,5 miljoonaa euroa. Hallitus ehdottaa yhtiökokoukselle, että voittovaroista jaetaan osinkoa 0,50 euroa osakkeelta 4 400 000 osakkeelle, yhteensä 2 200 000 euroa ja loput jätetään voittovarojen tilille.

## **Tulevaisuuden näkymiä**

Maailman talouden tilanne on jossain määrin kohentunut ja talouden kasvu elpyi hieman viime vuoden jälkipuoliskolla. Terrorismin uhka luo kuitenkin epävakautta talouskehityksen ylle. Euron vahvistuminen ja koventunut hintakilpailu ovat vaikeuttaneet Suomen vientiä. Viime aikoina on maamme talouden uhkakuvina on nähty myös globalisaatio ja ns. Kiina-ilmiö. Suomen talouskasvu onkin jo usean vuoden ajan ollut paljolti kotimarkkinoiden varassa ja näin näyttää olevan myös vuonna 2004.

Leo Longlife Oyj:n mainos- ja liikelahjatoimialan myynti ja tuloskehitys ovat alkaneenakin vuonna pitkälti riippuvaisia taloudellisesta toimeliaisuudesta sekä kansantalouden kehityksen suunnasta. Liike- ja mainoslahjojen markkinanäkymät ovat edelleen haasteelliset, sillä meneillään oleva ja pitkittynyt taantuma hidastaa vieläkin yritysten panostuksia yrityskuva- ja pr-markkinointiin.

Leo Longlifen tavoitteena on edelleen säilyttää ja vahvistaa asemaansa yhdellä yrityksen päätoimialalla Suomen johtavana omaan valmistukseen perustuvana liikelahjatalona. Yrityksen operatiivisessa toiminnassa tulemme entistäkin enemmän keskittymään asiakaslähtöiseen oman tuotannon myyntityöhön sekä toiminnan tehostamiseen panostamalla erityisesti tuotekehitykseen. Tuotekehitys ja markkinointipanostukset vaikuttavat pitkällä tähtäyksellä positiivisesti konsernin kannattavuuteen. Myyntituotot huonekaluja vaatetusteollisuuden tuotteista säilynevät entisellä tasolla.

Sijoitustoiminta on yksi yrityksen toimialoista. Osa sijoitustoiminnan pääomista on sijoitettu ”rakennusjalostukseen”, kun yhtiö saneeraa ostamansa hotelli Grandin kiinteistön liike- ja asutokäyttöön. Tähän sijoitettava pääoma on noin 3 MEUR. Leo Longlife on harjoittanut rakennusjalostusta ja rakennustoimintaa jo vuodesta 1972 alkaen. Viimeisen 15 vuoden aikana sitä on tehty yrityksen omaan käyttöön. Leo Longlifen Oyj:n hallitus uskoo, että nyt suoritettava rakennussaneeraus on tuottavaa toimintaa. Saneeraus kestää kesään 2005 asti.

## **Ensimmäinen neljännes 2004 tulee olemaan tyydyttävä**

Vuoden 2004 kolmen ensimmäisen kuukauden tulos julkaistaan huhti-toukokuun vaihteessa. Näyttää siltä, että tulos tulee olemaan meitä tyydyttävä. Tämän hetken hyvinkin haasteellisesta markkinatilanteesta sekä kansantalouden hitaasta kasvusta johtuen koko vuoden 2004 tuloksen odotetaan säilyvän edellisten vuosien keskimääräisellä tasolla.

## **Huomautus**

Tässä vuosikertomuksessa esitetyt muut kuin historialliset tosiseikat voivat sisältää tulevaisuuteen liittyviä arvioiteja ja odotuksia. Nämä arvioinnit saattavat olla erotettavissa esim. seuraavanlaisesta terminologiasta: ”uskotaan”, ”odotetaan”, ”oletetaan”, ”pyritään”, ”on todennäköistä”, ”arvioidaan” tai ”jatkuu”, samankaltaisista termeistä, niiden negaatioista tai muunnelmista, vastaavasta terminologiasta, taikka strategioita, suunnitelmia tai aikomuksia koskevista pohdinnoista. Tällaiset arvioinnit ja/tai odotukset sisältävät riskejä ja epävarmuutta, koska ne liittyvät tuleviin tapahtumiin ja ovat riippuvaisia tulevista olosuhteista. On lukuisia tekijöitä, jotka voivat johtaa siihen, että tosiasialliset tulokset ja tuleva kehitys eroavat oleellisestikin siitä, mitä tässä vuosikertomuksessa on annettu ymmärtää.

Neither this annual report release nor any of it may be taken, transmitted into or distributed in the United States of America or its territories or possessions.

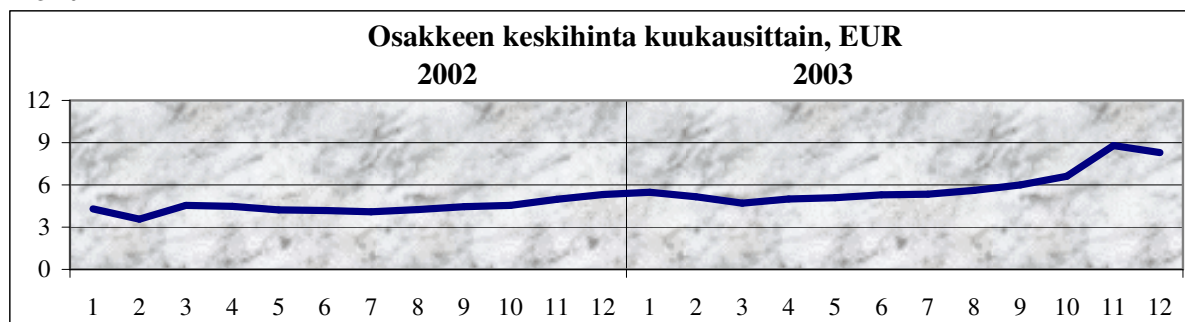
## Liiketoiminnan tunnusluvut

TIETOJA TULOSLASKELMASTA JA TASEESTA	1999	2000	2001	2002	2003
Liikevaihto yhteensä, tuhat EUR	10 814	12 679	12 578	77 762	43 081
Liikevoitto, tuhat EUR	2 529	2 625	2 185	2 478	2 708
% liikevaihdosta	23,4 %	20,7 %	17,4 %	3,2 %	6,3 %
Voitto ennen satunnaiseriä, tuhat EUR	3 245	3 295	3 293	3 307	3 328
% liikevaihdosta	30,0 %	26,0 %	26,2 %	4,3 %	7,7 %
Voitto ennen veroja, tuhat EUR	3 245	3 295	3 293	3 307	3 328
% liikevaihdosta	30,0 %	26,0 %	26,2 %	4,3 %	7,7 %
Tilikauden tulos, tuhat EUR	1) 2 344	2 339	2 338	2 346	2 367
% liikevaihdosta	1) 21,7 %	18,5 %	18,6 %	3,0 %	5,5 %
Oman pääoman tuotto (ROE), %	1) 10,1 %	9,5 %	9,0 %	8,6 %	9,4 %
Sijoitetun pääoman tuotto (ROI), %	1) 14,1 %	13,4 %	12,7 %	12,1 %	13,3 %
Omavaraisuusaste, %	1) 92,0 %	93,3 %	95,1 %	95,6 %	92,9 %
Taseen loppusumma, milj. EUR	26,0	27,2	28,1	29,2	24,0
Bruttoinvestoinnit käyttöomaisuuteen, tuhat EUR	374	203	36	34	382
% liikevaihdosta	3,5 %	1,6 %	0,3 %	0,04 %	0,90 %
Henkilöstön keskimääräinen lukumäärä	114	109	105	75	75

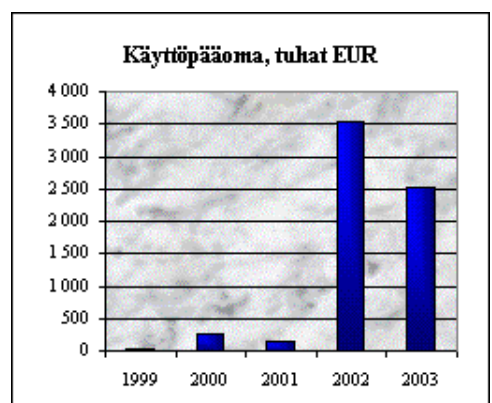
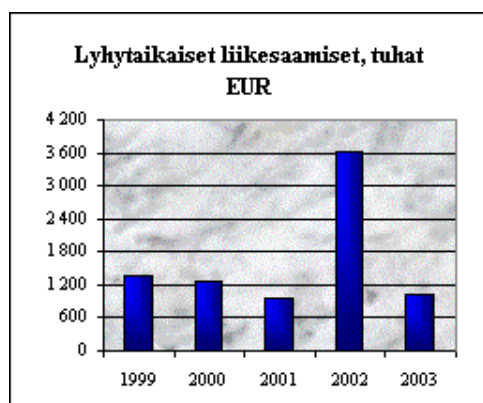
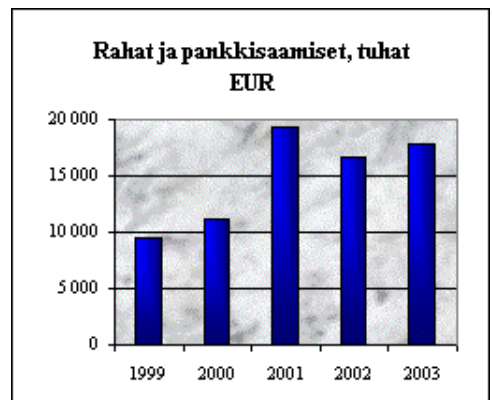
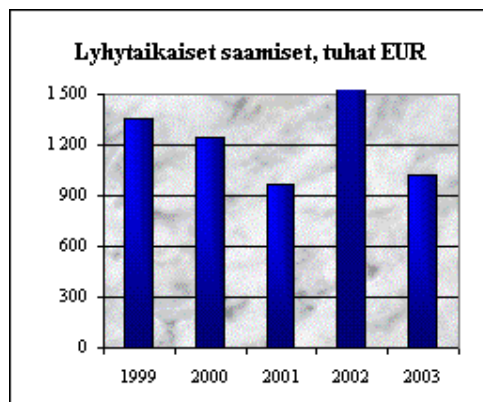
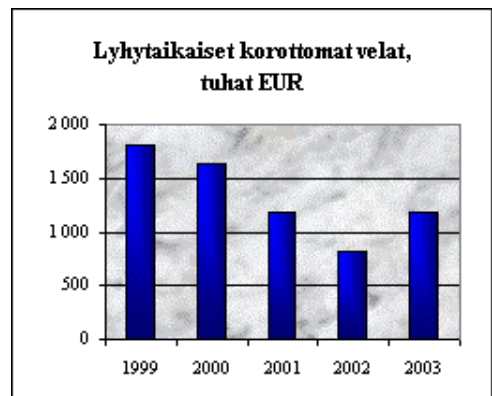
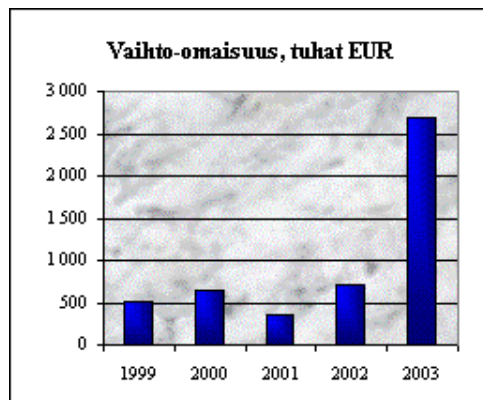
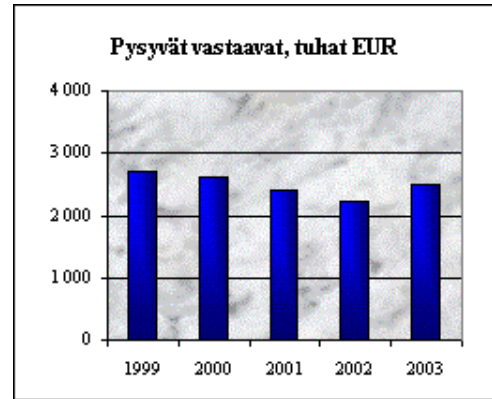
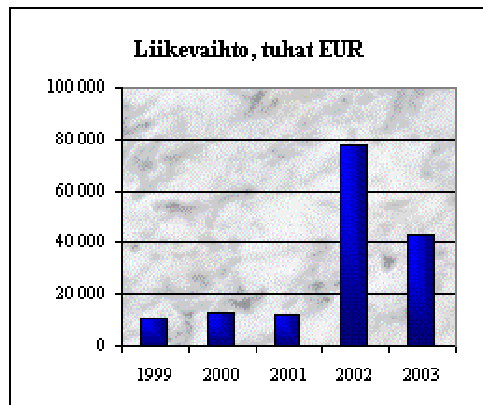
OSAKEKOHTAISET TUNNUSLUVUT	1999	2000	2001	2002	2003
Tulos/osake (EPS), EUR	1) 0,53	0,53	0,53	0,53	0,54
Oma pääoma/osake, EUR	1,2) 5,44	5,76	6,08	6,33	5,07
Osinko/osake, EUR, 2002 korj.lisäosingolla 1,50	2,3) 0,21	0,21	0,21	1,80	0,50
Osinko/tulos, %	1,2) 39,5 %	39,5 %	39,5 %	337,5 %	92,9 %
Hinta/voitto-suhde (P/E)	1) 6,7	7,8	7,8	9,7	12,7
Efektiiivinen osinkotuotto, %	5,9 %	5,1 %	5,1 %	34,7 %	7,3 %

TIETOJA OSAKKEISTA	1999	2000	2001	2002	2003
A-osakkeen kurssikehitys					
- ylin kurssi, EUR	2) 4,38	4,76	4,48	5,50	9,59
- alin kurssi, EUR	2) 3,36	3,63	3,55	4,00	4,50
- keskimurssi, EUR	2) 3,67	4,12	4,00	4,50	6,95
- tilinpäätöspäivän kurssi, EUR	2) 3,58	4,13	4,15	5,18	6,85
Osakekannan markkina-arvo, A-os., milj. EUR	12,3	14,2	14,3	17,8	23,6
Osakekannan markkina-arvo, kaikki milj. EUR	15,7	18,1	18,3	22,8	30,1
Osakkeiden vaihto tkpl, A-osakkeet	2) 221	311	254	852	1787
Osakkeiden vaihdon kehitys %, A-osakkeet	12,9 %	18,1 %	14,8 %	24,8 %	52,0 %
Osakkeenomistajien lukumäärä	819	832	897	1060	1390
Osakkeiden määrä keskimäärin, tkpl	2) 4 400	4 400	4 400	4 400	4 400
Osakkeiden määrä tilikauden lopussa, tkpl	2) 4 400	4 400	4 400	4 400	4 400
A-osakkeita tilikauden lopussa, tkpl	2) 3 440	3 440	3 440	3 440	3 440

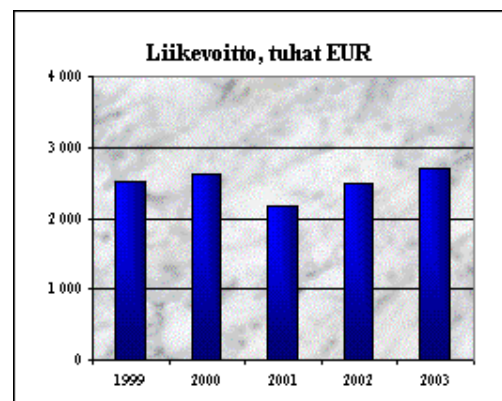
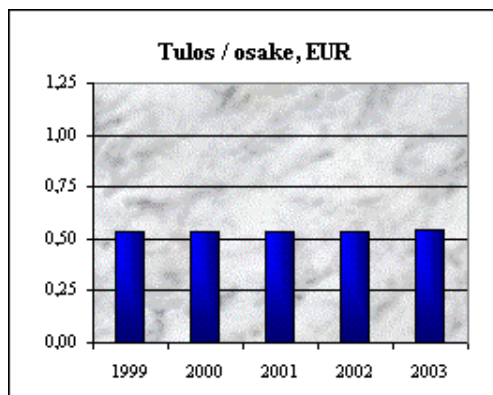
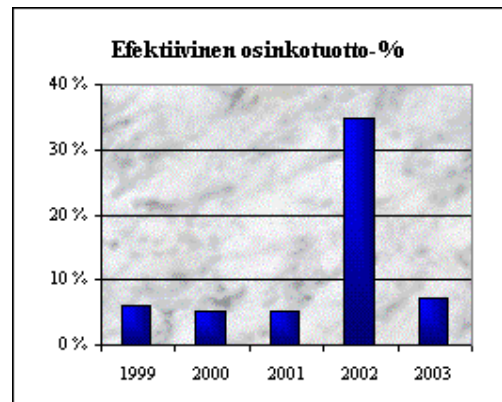
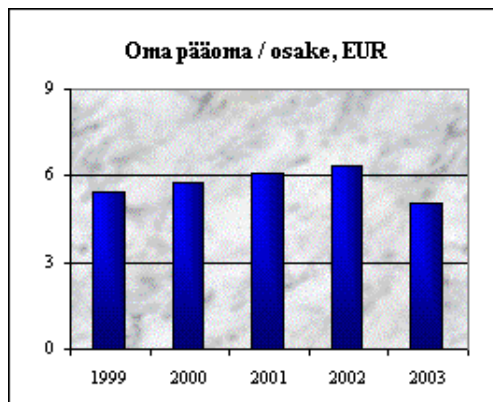
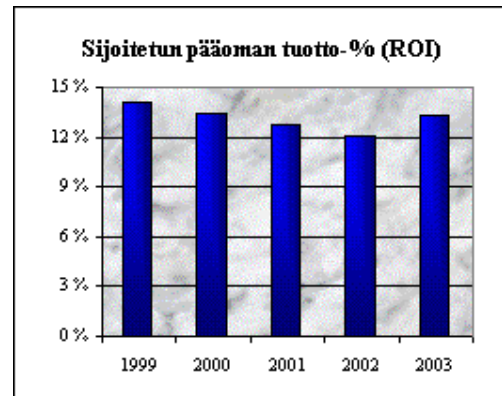
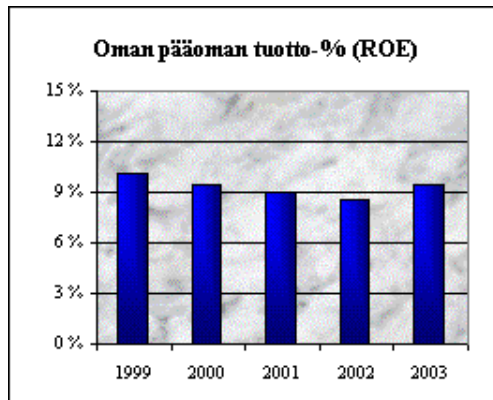
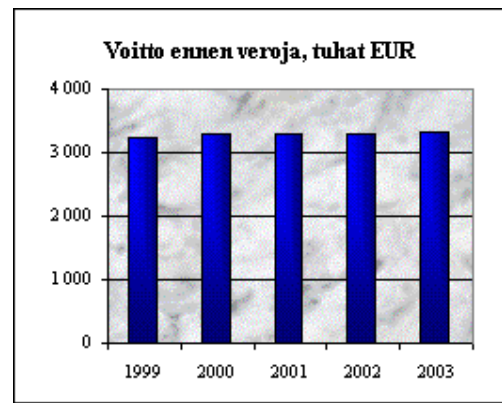
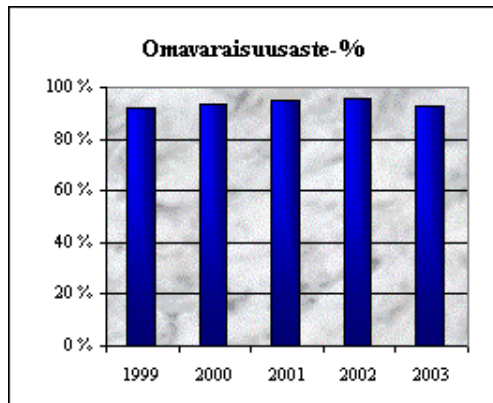
- 1) laskennalliset verovelat huomioitu kaikilta vuosilta  
2) osakemäärät split-korjattu kaikilta vuosilta, rahastoanti 1:1, 03.5.2002  
3) osingonjako 2003 ehdotus



## Tunnusluvut graafisina esityksinä

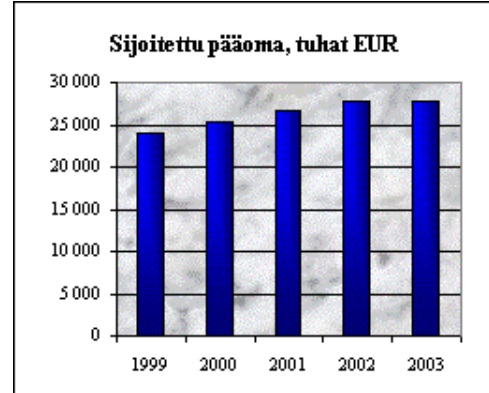
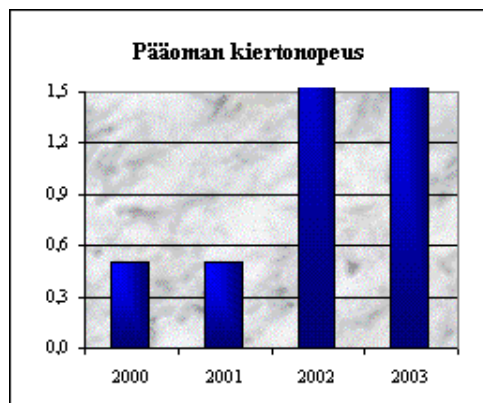
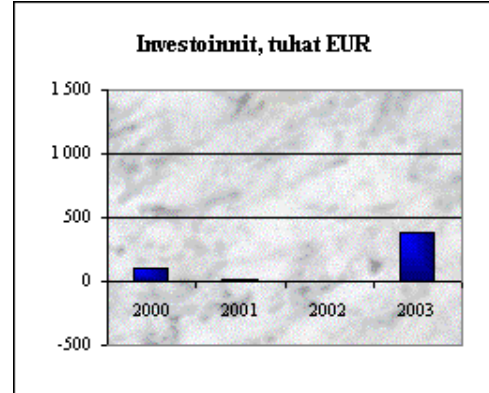
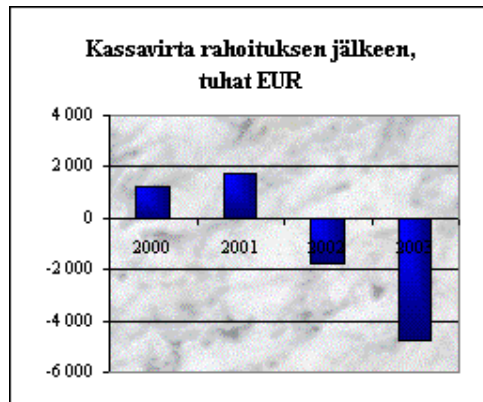
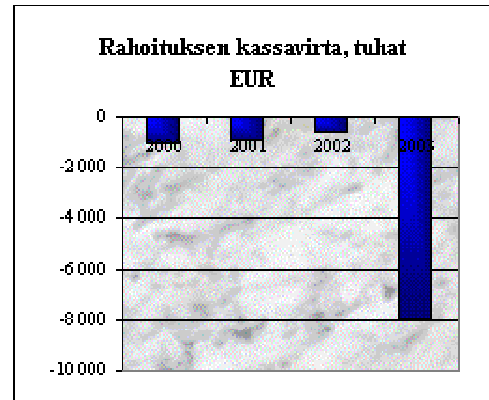
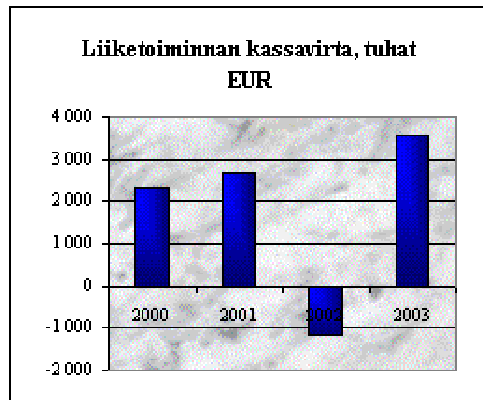


## Tunnusluvut graafisina esityksinä





## Tunnusluvut graafisina esityksinä



## Tunnuslukujen laskentaperusteet

Oman pääoman tuotto (ROE), %  
$$\frac{\text{Voitto ennen satunnaisia eriä} \cdot \text{verot} \times 100}{\text{Oma pääoma} + \text{vähemmistöosuus (keskiarvo)}}$$

Sijoitetun pääoman tuotto (ROI), %  
$$\frac{\text{Voitto ennen satunnaisia eriä} + \text{korkokulut ja muut rahoituskulut} \times 100}{\text{Taseen loppusumma} \cdot \text{korottomat velat (keskiarvo)}}$$

Omavaraisuusaste, %  
$$\frac{\text{Oma pääoma} + \text{vähemmistöosuus} \times 100}{\text{Taseen loppusumma} \cdot \text{saadut ennakot}}$$

Tulos/osake (EPS), euro  
$$\frac{\text{Tulos ennen satunnaisia eriä} \cdot \text{verot} \pm \text{vähemmistöosuus}}{\text{Osakkeiden split-korjattu lukumäärä keskimäärin tilikaudella}}$$

Oma pääoma/osake, euro  
$$\frac{\text{Oma pääoma}}{\text{Osakkeiden split-korjattu lukumäärä tilinpäätöspäivänä}}$$

Osinko/osake, euro  
$$\frac{\text{Osinko}}{\text{Osakkeiden split-korjattu lukumäärä tilinpäätöspäivänä}}$$

Osinko/tulos, %  
$$\frac{\text{Osakekohtainen osinko} \times 100}{\text{Tulos} / \text{osake}}$$

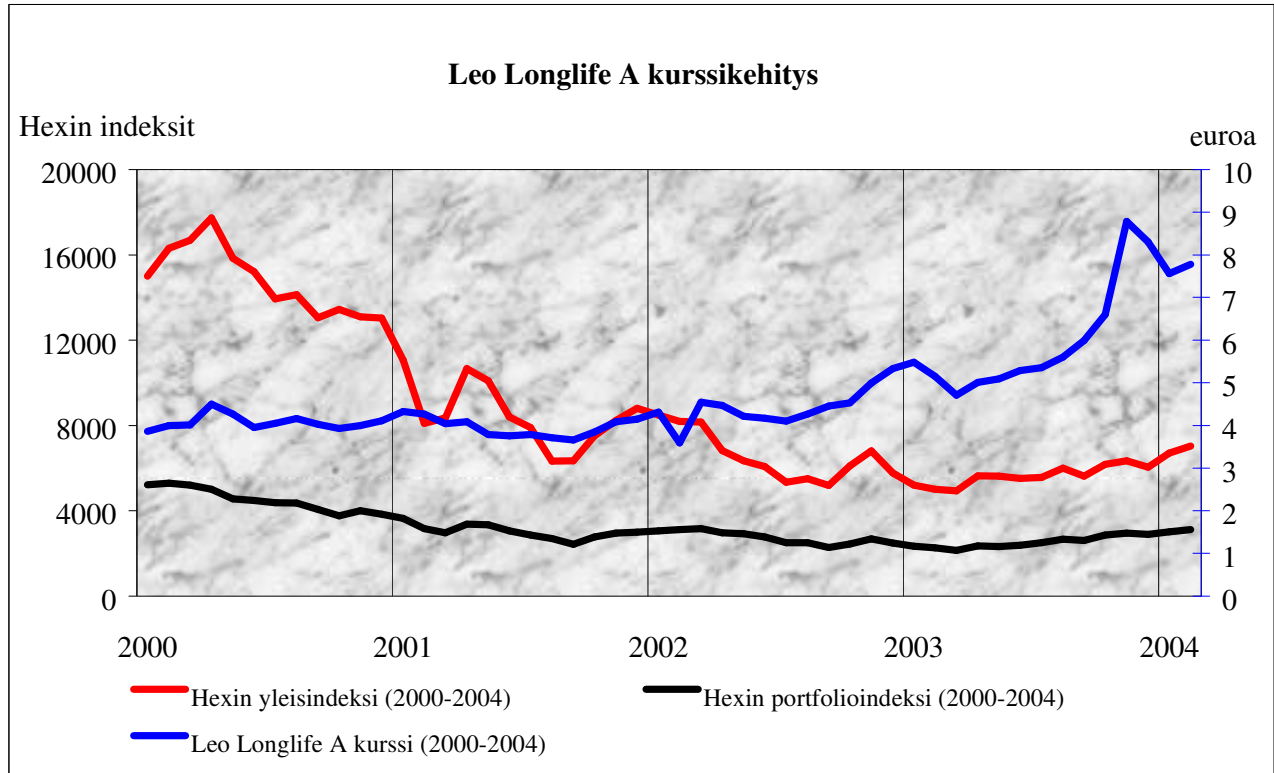
Hinta/voitto-suhde (P/E)  
$$\frac{\text{Split-korjattu osakekurssi tilikauden lopussa}}{\text{Tulos} / \text{osake}}$$

Efektiivinen osinkotuotto, %  
$$\frac{\text{Split-korjattu osinko/osake} \times 100}{\text{Tilikauden viimeinen kaupantekokurssi}}$$

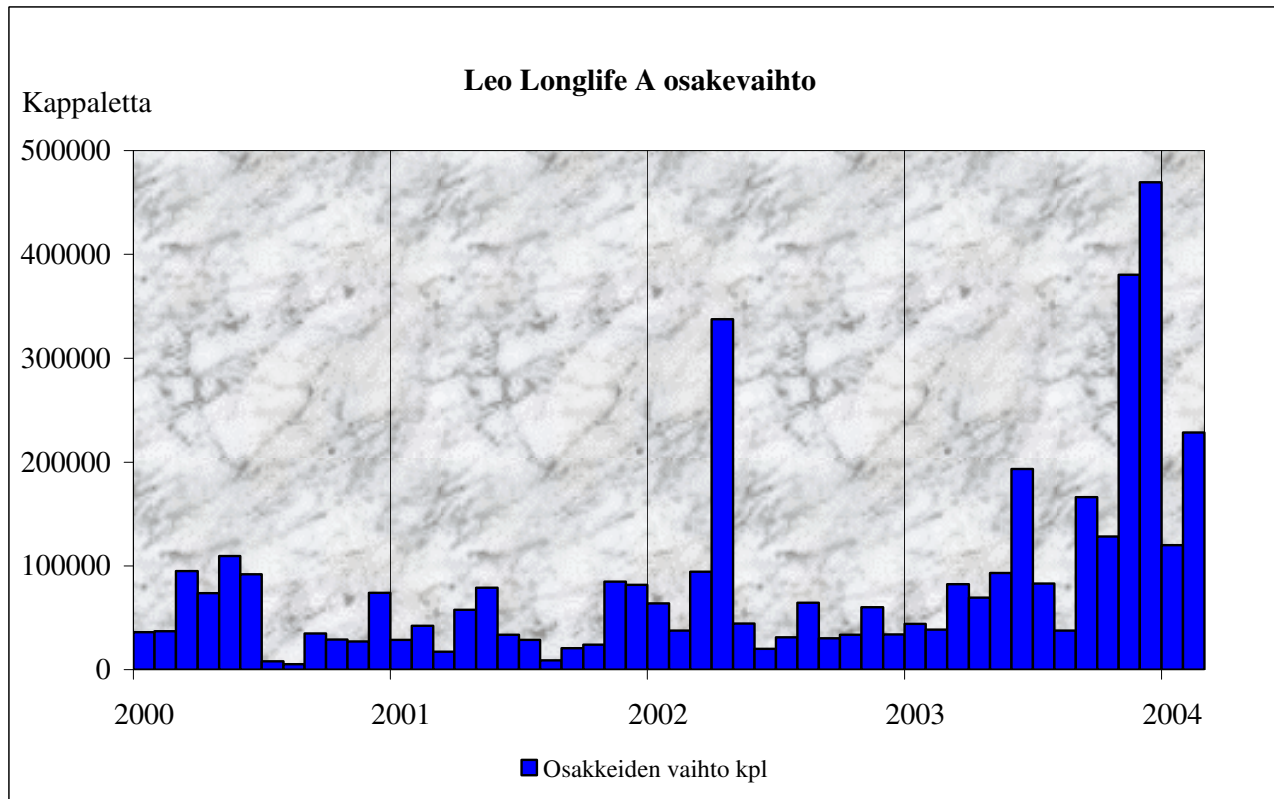
Osakkeen keskikurssi  
$$\frac{\text{Osakkeen euromääräinen kokonaisvaihto tilikaudella}}{\text{Kauden aikana vaihdettujen osakkeiden split-korjattu lukumäärä}}$$

Osakekannan markkina-arvo  
$$\text{Osakkeiden lukumäärä kauden lopussa} \times \text{tilikauden viimeinen kaupantekokurssi}$$

## Leo Longlife A kurssi, Hex-indeksi ja Hex-portfolioindeksi vuosina 2000 – 2004



## Leo Longlife A osakkeiden vaihto kappaleina vuosina 2000 – 2004





	konserni		emo	
	tuhat EUR		tuhat EUR	
	2003	2002	2003	2002
<b>LIKEVAIHTO</b>	43081	77762	38623	51663
Liiketoiminnan muut tuotot	131	13	26	25
Materiaalit ja palvelut				
Aineet tarvikkeet ja tavarat				
Ostot tilikauden aikana	-38047	-72110	-37063	-50829
Henkilöstökulut	-1260	-1590	-218	-246
Poistot ja arvonalentumiset	-189	-195	-38	-44
Liiketoiminnan muut kulut	-1008	-1403	-111	-96
<b>LIKEVOITTO</b>	2708	2478	1219	473
Rahoitustuotot ja -kulut	620	830	1087	5767
<b>VOITTO ENNEN SATUNNAISIA ERIÄ</b>	3328	3307	2306	6240
Satunnaiset erät	0	0	575	1849
<b>VOITTO ENNEN TILINPÄÄTÖSSIIR- TOJA JA VEROJA</b>	3328	3307	2881	8089
Tilinpäätössiirrot	0	0	33	39
Välittömät verot	-961	-961	-845	-2347
<b>TILIKAUDEN VOITTO</b>	2367	2346	2069	5782

	konserni		emo	
	tuhat EUR		tuhat EUR	
	2003	2002	2003	2002
<b>VASTAAVAA</b>				
<b>PYSYVÄT VASTAAVAT</b>				
Aineettomat hyödykkeet	37	41	37	41
Aineelliset hyödykkeet	2434	2166	95	128
Osuudet saman konsernin yrityksissä	0	0	1690	1673
Muut sijoitukset	15	14	4	4
<b>PYSYVÄT VASTAAVAT YHTEENSÄ</b>	<b>2486</b>	<b>2221</b>	<b>1826</b>	<b>1846</b>
<b>VAIHTUVAT VASTAAVAT</b>				
Vaihto-omaisuus	2689	722	2199	5
Pitkäaikaiset saamiset	15	20	0	0
Lyhytaikaiset saamiset	1002	3610	1576	4674
Rahoitusarvopaperit	0	5984	0	5984
Rahat ja pankkisaamiset	17849	16610	20759	20755
<b>VAIHTUVAT VASTAAVAT YHTEENSÄ</b>	<b>21555</b>	<b>26946</b>	<b>24534</b>	<b>31418</b>
	24041	29166	26360	33264
<b>VASTATTAVAA</b>				
<b>OMA PÄÄOMA</b>				
Osakepääoma	4400	4400	4400	4400
Ylikurssirahasto	954	954	954	954
Edellisten tilikausien voitto	14603	20169	11437	13568
Tilikauden voitto	2367	2346	2069	5782
<b>OMA PÄÄOMA YHTEENSÄ</b>	<b>22324</b>	<b>27869</b>	<b>18860</b>	<b>24703</b>
<b>TILINPÄÄTÖSSIIRTOJEN KERTYMÄ</b>				
Poistoero	0	0	92	125
<b>VIERAS PÄÄOMA</b>				
Konsernireservi	72			
Pitkäaikainen vieras pääoma	8	8	6763	8324
Laskennallinen verovelka	447	479	0	0
Lyhytaikainen vieras pääoma	1190	809	645	112
	<b>24041</b>	<b>29166</b>	<b>26360</b>	<b>33264</b>

	konserni		emo	
Rahoituslaskelma 31.12.2003	tuhat EUR		tuhat EUR	
	2003	2002	2003	2002
<b>Liiketoiminnan rahavirta:</b>				
Myynnistä saadut maksut	41984	76618	36940	50826
Liiketoiminnan muista tuotoista saadut maksut	131	13	26	25
Maksut liiketoiminnan kuluista	-39367	-78310	-34568	-55748
Liiketoiminnan rahavirta ennen rah.eriä ja veroja	2748	-1679	2398	-4897
Maksetut korot ja maksut muista liiketoiminnan rah.kuluista	-1	0	-152	-267
Saadut osingot liiketoiminnasta			0	3700
Maksetut välittömät verot	102	4	0	89
Liiketoiminnan satunnaisista eristä johtuva rahavirta			576	1849
Liiketoiminnan rahavirta	2849	-1676	2822	474
<b>Investointien rahavirta:</b>				
Investoinnit aineellisiin ja aineettomiin hyödykkeisiin	-382	-5	-17	0
Investointien rahavirta	-382	-5	-17	0
<b>Rahoituksen rahavirta:</b>				
Investoinnit muihin sijoituksiin	37	36	38	36
Myönnetyt lainat	5	9	-1561	2102
Saadut korot sijoituksista	656	803	648	796
Maksetut osingot	-7909	-923	-7910	-923
Rahoituksen rahavirta	-7211	-75	-8785	2011
<b>Rahavarojen muutos</b>	-4744	-1756	-5980	2485
Rahavarat tilikauden alussa	-22594	-24350	-26739	-24254
Rahavarat tilikauden lopussa	17850	22594	20759	26739
Rahavarojen muutos	-4744	-1756	-5980	2485

# Tuloslaskelman liitetiedot

## OYJ LEO LONGLIFE PLC

### 1. Tuloslaskelman liitetiedot tuhansina euroina

#### 1.1 Liikevaihto ja liikevoitto

		Konserni				Emoyhtiö			
		Liikevaihto	%	Liikevoitto	%	Liikevaihto	%	Liikevoitto	%
Toiminta	2003	43 081	100	2 708	100	38 623	100	1 219	100
	2002	77 762	100	2 478	100	51 663	100	473	100
		2003		2002		2003		2002	

#### 1.2. Liiketoiminnan muut tuotot

Käyttöomaisuuden myyntivoitot	130	11	0	0
Muut	1	2	26	25
Yhteensä	131	13	26	25

#### 1.3. Materiaalit ja palvelut

Aineet ja tarvikkeet				
Ostot tilikauden aikana	40 004	72 454	39 257	50 833
Varaston muutos	-1 968	-357	-2 194	-5
Ulkopuolisilta ostetut palvelut	11	13	0	0
Yhteensä	38 047	72 110	37 063	50 828

#### 1.4. Henkilöstöä ja toimielinten jäseniä koskevat liitetiedot

	2003	2002	2003	2002
<b>Henkilöstökulut</b>				
Palkat ja palkkiot	1080	1290	192	205
Eläkekulut	148	219	17	32
Muut henkilösivukulut	32	81	9	9
Yhteensä	1260	1590	218	246

#### Johdon palkat ja palkkiot

Toimitusjohtajat	80	72	80	45
Hallituksen jäsenet	38	54	38	54
Yhteensä	118	126	118	99

#### Työntekijöiden määrä tilikauden

aikana keskimäärin	2003	2002	2003	2002
Myyntihenkilöstö	40	40	0	0
Tuotantohenkilöstö	30	30	0	0
Hallintohenkilöstö	5	5	5	5
Yhteensä	75	75	5	5

Henkilöitä oli keskimäärin 75 kokoajasta, joihin sisältyy 10-20 osa-aikaista työntekijää.

Lainat lähipiiriin kuuluville henkilöille:

Emoyhtiön hallituksen jäsenille ei ole myönnetty lainoja.

<b>1.5. Poistot</b>	Konserni		Emoyhtiö	
	2003	2002	2003	2002
Poistot ja arvonalennukset				
Poistot aineellisista ja aineettomista hyödykkeistä				
Rakennukset, koneet, muut poistot	189	195	38	44
Poistot tehty Evl:n mukaan enimmäismääräisinä.				
Tase-eräkohtainen poistoerittely sisältyy kohtaan käyttöomaisuus.				
<b>1.6. Liiketoiminnan muut kulut</b>				
Valmistuksen kulut	126	185	0	0
Markkinoinninkulut	778	1 121	0	0
Hallinnon kulut	104	96	111	96
	1 008	1 403	111	96
<b>1.7. Rahoitustuotot ja kulut</b>				
Osinkotuotot				
Saman konsernin yrityksiltä	0	0	625	5 211
Korkotuotot pitkäaikaisista sijoituksista				
Muilta	583	794	576	787
Alaskirjausten palautus rahoitusarvopaperit	37	36	38	36
Korkokulut ja muut rahoituskulut				
Saman konsernin yrityksille	0	0	-152	-267
Muille	0	0	0	0
Rahoitustuotot ja kulut yhteensä	620	830	1087	5767
<b>1.8. Satunnaiset erät</b>				
Konserniavustus	0	0	576	1 849
<b>1.9. Tilinpäätössiirrot</b>				
Suunnitelman mukaisten ja verotuksessa tehtyjen poistojen erotus	0	0	33	39
<b>1.10. Välittömät verot</b>				
Tuloverot varsinaisesta toiminnasta	983	978	845	2347
Laskennallinen vero rahoitusomaisuusarvopaperien arvonalennuksesta	11	10	0	0
Laskennallisen veroveljan muutokset	-33	-27	0	0
Verot yhteensä	961	961	845	2347

# Taseen liitetiedot

Oyj Leo Longlife Plc

## 2. Taseen liitetiedot tuhansina euroina 2.1. ja 2.2. Käyttöomaisuus ja muut pitkäaikaiset sijoitukset eli pysyvät vastaavat

Konserni	Aineettomat hyödykkeet		Aineelliset hyödykkeet		
	Muut pitkäaikaiset sijoitukset		Maa-alueet	Rakennukset	Koneet ja kal.
Hankintameno 1.1.2003	65		751	2466	1087
Arvonkorotukset 1.1.2003	0		6	0	0
Lisäykset	0		122	336	0
Vähennykset	0		-5	0	0
Hankintameno 31.12.2003	65		874	2802	1087
Kertyneet poistot ja arvonalennukset 1.1.2003	24		0	1380	764
Tilikauden poisto	4		0	74	111
Kertyneet poistot 31.12.2003	28		0	1454	875
Kirjanpitoarvo 31.12.2003	37		874	1348	212

Emoyhtiö	Aineettomat hyödykkeet		Aineelliset hyödykkeet		
	Muut pitkäaikaiset sijoitukset		Maa-alueet	Rakennukset	Koneet ja kal.
Hankintameno 1.1.2003	65			210	227
Lisäykset	0				1
Hankintameno 31.12.2003	65			210	228
Kertyneet poistot ja arvonalennukset 1.1.2003	24			107	202
Tilikauden poisto	4			11	23
Kertyneet poistot 31.12.2003	28			118	225
Kirjanpitoarvo 31.12.2003	37			92	3

## 2.3. Osuudet saman konsernin yrityksissä

	Konsernin omistusosuus -%	Emon omistusosuus -%
Konserniyritykset		
Oy Leo Longlife Group Ltd, Helsingin konttori, Kuusamon Rukalinna ja Kokkolan tehdas	100	100
Kiinteistö Oy Osuuskunnantie 30, kiinteistö, Helsinki	100	10
Kiinteistö Oy Tinasepantie 6, tontti, Helsinki	100	0
Kiinteistö Oy Niittyläntie 2, tontti, Helsinki	100	0
Kiinteistö Oy Hietahaka, tontti, Kokkola	100	100
Oy Foxfinance Ltd, kiinteistö, Kokkola	100	100
Tuotesampo Oy, Helsinki	100	100
Aplata Oy, kiinteistö, Kokkola	100	0

<b>2.4. Osakkeet ja osuudet</b>		Konserni		Emoyhtiö	
Hankintameno 1.1.2003		14		4	
Lisäys		1			
Hankintameno 31.12.2003		15		4	
Kirjanpitoarvo 31.12.2003		15		4	
<b>2.5. Vaihto-omaisuus</b>					
		2003	2002	2003	2002
Aineet ja tarvikkeet		282	383	0	0
Valmiit tuotteet/tavarat		208	333	0	0
Muu vaihto-omaisuus		2199	5	2199	5
		2689	721	2199	5
<b>2.6. Pitkäaikaiset saamiset</b>					
Lainasaamiset		2003	2002	2003	2002
		15	20	0	0
<b>2.7. Lyhytaikaiset saamiset</b>					
Saamiset samaan konserniin					
kuuluvalta yrityksiltä		0	0	1014	1849
Myyntisaamiset		379	385	72	0
Muut saamiset		55	-2	55	0
Siirtosaamiset					
Korkosaamiset		0	73	0	73
Muut siirtosaamiset		568	3154	435	2752
Siirtosaamiset yhteensä		568	3227	435	2825
Saamiset yhteensä		1002	3610	1576	4674
<b>2.8. Rahoitusarvopaperit</b>					
		2003	2002	2003	2002
Markkina-arvo		0	5984	0	5984
Kirjanpitoarvo		0	5984	0	5984
Erotus		0	0	0	0
Rahoitusarvopaperit koostuvat julkisen kaupankäynnin kohteena olevista valtion obligaatioista.					
Rahat ja pankkisaamiset					
Sijoitustodistukset, talletukset		17357	16180	17357	16180
Valuuttatalletukset		4	4	4	4
Käyttötilit		488	426	3397	4571
		17849	16610	20758	20755
<b>2.9. Oma pääoma</b>					
		2003	2002	2003	2002
Osakepääoma 1.1		4400	2200	4400	2200
Osakepääoma 31.12.		4400	4400	4400	4400
Ylikurssirahasto 1.1		954	3154	954	3154
Ylikurssirahasto 31.12		954	954	954	954
Voitto edellisiltä tilikausilta 1.1.		22515	21395	19349	14492
Osingonjako		-7920	-924	-7920	-924
Voitonjakotililtä siirretty		8		8	
Laskennallisen veron muutos		0	-302	0	0
Voitto edellisiltä tilikausilta 31.12		14603	20169	11437	13568
Tilikauden voitto		2367	2346	2069	5782
Oma pääoma yhteensä		22324	27869	18860	24703

2.9. Laskelma voitonjakokelpoista varoista 31.12	Konserni		Emoyhtiö	
	2003	2002	2003	2002
Voitto edellisiltä tilikaudelta 31.12.	14603	20169	11437	13568
Tilikauden voitto	2367	2346	2069	5782
Kertyneestä poistoerosta omaan pääomaan merkitty osuus	-1216	-1297	0	0
Yhteensä	15754	21218	13506	19350
<b>2.10. Kertynyt poistoero</b>				
Tilinpäättösiirtojen kertymä	1663	1776	92	125
<b>2.10.1. Konsernireservi 01.01.2003</b>	0	0		
Lisäykset				
Aplata Oy:n osakepääoma	138	0		
Aplata Oy:n vapaa pääoma	0	0		
Pääomaa vastaavat osakkeet Foxfinance Oy:llä	-63	0		
Foxfinance Oy:n pääoma	3	0		
Pääomaa vastaavat osakkeet Leo Longlife Oyj:llä	-3	0		
Tuotesampo Oy:n pääoma	8	0		
Tuotesampo Oy:n vapaa pääoma	2	0		
Pääomaa vastaavat osakkeet Leo Longlife Oyj:llä	-13	0		
Konsernireservi 31.12.2003	72	0		
<b>2.11. Pitkäaikainen vieras pääoma</b>				
Konserniyhtiöille	0	0	6755	8315
Et.-S. Läänihallitus, 20.12.2012	8	8	8	8
<b>2.12. Laskennalliset verovelat</b>	447	479	27	36
Laskennallisen verovelan muutos muodostuu tilikauden kertyneestä poistoerosta ja kertyneestä poistoerosta joka syntyi 1998 osakevaihdon kirjausten yhteydessä. Osakevaihdossa Oy Leo Longlife Group Ltd:n osakepääomaa korotettiin 1.043 t.€:lla ja tämän korotuksen maksuksi saatiin 450 kappaletta Kiinteistö Oy Osuuskunnantie 30:n osakkeita. Tämä kertynyt poistoero purkautuu vain myytäessä Kiinteistö Oy Osuuskunnantie 30:n kiinteistö mikä ei kuitenkaan todennäköisesti realisoidu nyt nähtävänä aikana.				
<b>2.13. Lyhytaikainen vieras pääoma</b>				
Ostovelat	368	32	303	0
Siirtovelat	0	0	267	62
Nettopalkat 7.1.	73	80	0	0
Vuosilomapalkat ja sos.kulut	208	226	0	0
Muut siirtovelat	252	195	0	0
Siirtovelat yhteensä	533	501	267	62
Muut velat	289	275	63	36
	1190	808	633	98
Velat samaan konserniin kuuluville yrityksille				
Ostovelat	0	0	12	14
Siirtovelat	0	0	0	0
Lyhytaikainen vieras pääoma yhteensä	1190	808	645	112



3. Muut liitetiedot		Konserni		Emoyhtiö	
Annetut vakuudet, vastuusitoumukset ja muut vastuut					
Omasta puolesta		0	0	0	0
Muut		8	8	0	0
4. Osakkeet ja omistus					
4.1. Osakkeenomistuksen jakauma 30.12.2003					
		Omistajia kpl	Osakkeista	Äänistä	
Yksityiset yritykset		75	13,20 %	2,57 %	
Rahoitus- ja vakuutuslaitokset		2	4,52 %	0,97 %	
Julkisyhteisöt		3	2,45 %	0,48 %	
Kotitaloudet		1306	79,25 %	95,97 %	
Voittoa tavoittelemattomat yhteisöt		1	0,02 %	0,00 %	
Ulkomaat		2	0,02 %	0,00 %	
Hallintarekisteri		1	0,50 %	0,01 %	
Yhteistili			0,05 %	0,01 %	
4.2. Osakelajit ja osakemäärät		1390	100,00 %	100,00 %	
Osakelaji		kpl	ääntä	ääntä yht.	
K-osake		960 000	20	19 200 000	
A-osake		3 440 000	1	3 440 000	
		4 400 000		22 640 000	
4.3. Osakkeenomistuksen jakautuminen 30.12.2003					
		Omistajia	Osuus	Arvo-os.	Osuus
		omistajista	%	yht. kpl	arvo-os. %
1	-100	234	16,84	16 672	0,38
101	-1000	846	60,86	409 131	9,30
1001	-5000	247	17,77	552 692	12,56
5001	-10000	26	1,87	185 378	4,21
10001	-50000	27	1,94	495 182	11,25
50001	-100000	4	0,29	253 500	5,76
100001	-9999999	6	0,43	2 485 343	56,49
Yhteensä		1390	100,00	4 397 898	99,95
Yhteistilillä				2 102	0,05
Liikkeeseen laskettu määrä				4 400 000	100,00
4.4. Tiedot osakkeenomistajista 30.12.2003					
		K-osakkeet	A-osakkeet	Osakkeista	Äänistä
				osuus-%	osuus-%
Myllylä Mikko Aarre		480 000	631 440	25,26	45,19
Myllylä Marianne		384 000	445 884	18,86	35,89
Myllylä Mauno		96 000	20 800	2,65	8,57
Beetajuuri Oy			191 541	4,35	0,85
Vahinkovakuutusyhtiö Pohjola			134 728	3,06	0,60
Keskinäinen Eläkevakuutusyhtiö Ilmarinen			100 950	2,29	0,45
NK-juuri Oy			82 050	1,86	0,36
Keskinäinen Henkivakuutusyhtiö Suomi Oy			64 000	1,45	0,28
Laakkosen Arvopaperi Oy			54 250	1,23	0,24
Aurejärvi Sami Erkki Tapani			53 200	1,21	0,23
Helsinki Securities Oy			40 000	0,91	0,18
Ansal Oy			27 600	0,63	0,12
Nelimarkka Kerttu Tuulikki			27 200	0,62	0,12
Lötjönen Pekka			25 200	0,57	0,11
Holma Reetta			22 500	0,51	0,10
Hitek Oy			22 200	0,50	0,10
Nordea Pankki Suomi Oyj, hallintarek.			22 100	0,50	0,10
Brade Jouko			22 000	0,50	0,10
Kiilamo Klaus			20 828	0,47	0,09
EQ Pikkujättiläiset/EQ Rahastoyhtiö Oy			20 400	0,46	0,09
Turpeinen Urho Taneli			20 400	0,46	0,09
Pohjois-Karjalan Kirjapaino Oyj			20 200	0,46	0,09
Aurejärvi Tommi			20 000	0,45	0,09
Myllylä Petri Mikael			20 000	0,45	0,09
Oy Finnbulk Ab			17 054	0,39	0,07
Muut 1365 osakasta			1 313 475	29,89	5,80
Yhteensä		960 000	3 440 000	100,00	100,00

Yhtiön hallituksen jäsenet ja toimitusjohtaja omistavat 31.12.2003 44,77 % yhtiön osakkeista, joilla hallitaan 81,21 % äänistä. Hallituksen jäsenet aviopuolisoinen, alaikäinen lapsineen ja määräysvallassaan olevien yhtiöiden kautta omistavat 50,95 % yhtiön osakkeista, joilla hallitaan 82,41 % äänistä.

Lisätietoja **Suurimmat osakkeenomistajat 31.03.2004**

	K-osakkeet	A-osakkeet	Osakkeista osuus-%	Äänistä osuus-%
Myllylä Mikko Aarre	480 000	631 440	25,26	45,19
Myllylä Marianne	384 000	445 884	18,86	35,89
Myllylä Mauno	96 000	20 800	2,65	8,57
Beetajuuri Oy		197 960	4,50	0,87
Vahinkovakuutusyhtiö Pohjola		134 728	3,06	0,60
Keskinäinen Eläkevakuutusyhtiö Ilmarinen		100 950	2,29	0,45
Keskinäinen Henkivakuutusyhtiö Suomi Oy		64 000	1,45	0,28
Laakkosen Arvopaperi Oy		52 000	1,18	0,23
Helsinki Securities Oy		40 000	0,91	0,18
NK-juuri Oy		34 400	0,78	0,02
Ansäl Oy		27 600	0,63	0,12
Nordea Pankki Suomi Oyj, hallintarek.		27 420	0,62	0,12
Nelimarkka Kerttu Tuulikki		27 200	0,62	0,12
Placeringsfonden Aktia Capital		27 100	0,62	0,12
Lötjönen Pekka		25 200	0,57	0,11
Hitek Oy		22 200	0,50	0,10
Brade Jouko		22 000	0,50	0,10
Kiilamo Klaus		20 828	0,47	0,09
Turpeinen Urho Taneli		20 400	0,46	0,09
Pohjois-Karjalan Kirjapaino Oyj		20 200	0,46	0,09
Myllylä Petri Mikael		20 000	0,45	0,09
Oy Finnbulk Ab		16 904	0,38	0,07
Mäki Raimo Johannes		15 250	0,35	0,07
Ilonen Eino Tuomas		13 600	0,31	0,06
Puolimatka Raimo Armas		13 550	0,31	0,06
Muut 1547 osakasta		1 398 386	31,80	6,32
<b>Yhteensä</b>	<b>960 000</b>	<b>3 440 000</b>	<b>100,00</b>	<b>100,00</b>
Henkilökuntaosakkaat 31.3.2004, omistus yli 1000 kappaletta				
Kunnari Stig Göran		7 120	0,16	0,03
Savonen Aki Tapio		6 700	0,15	0,03
Niskanen Kai Kalevi		2 676	0,06	0,01
Lehtoranta Raimo		2 278	0,05	0,01
Kiilamo Veli		1 964	0,04	0,01
Linna Anna-Liisa		1 878	0,04	0,01
Mäki-Hollanti Anne		1 600	0,04	0,01
Särkioja Marja		1 600	0,04	0,01
Mirtti Pentti Ilmari		1 340	0,03	0,01
Muut 20 osakasta		4 620	0,11	0,02

**5. Eläkesäätiö**

Oy Leo Longlife Ltd-konsernin eläkesäätiö on ns. lisäeläkesäätiö. Säätiön hallitus on päättänyt luovuttaa eläkesäätiön vakuutustoiminnan Keskinäiselle Henkivakuutusyhtiö Suomelle 1.9.03, johon Vakuutusvalvontavirasto on antanut suostumuksensa 5.1.2004.

## Tilinpäätöksen laadintaperiaatteet

### Konserni

Emoyhtiö Oyj Leo Longlife Plc ja tytäryhtiö Oy Leo Longlife Group Ltd, uusina Tuotesampo Oy, Foxfinance Oy ja Aplata Oy sekä kiinteistöyhtiöt Kiinteistö Oy Osuuskunnantie 30, Kiinteistö Oy Tinasepantie 6, Kiinteistö Oy Niittyläntie 2 ja Kiinteistö Oy Hietahaka muodostavat konsernin, josta tilinpäätös on tehty.

Tilinpäätöstä laadittaessa on käytetty hankintamenomenetelmää. Konserniyhtiöiden väliset saamiset ja velat, vaihto- ja käyttöomaisuuteen sisältyvät sisäiset katteet, myynnit ja ostot sekä muut yhtiöiden väliset tuotot ja kulut on eliminoitu. Kirjanpitolain konsernitilinpäätöstä koskevien säännösten mukaisesti on tilinpäätössiirtojen kertymä konsernitasolla jaettu omaksi pääomaksi ja laskennalliseksi verovelaksi. Vertailutietoja on oikaistu vastaavasti. Tuloslaskelman erässä tuloverot esitetään laskennallisen verovelan muutos.

### Käyttöomaisuuden arvostus

Käyttöomaisuus on arvostettu alkuperäiseen hankintamenuon vähennettynä suunnitelman mukaisilla poistoilla. Kuluvan käyttöomaisuuden poistojen määrittämiseen on käytetty ennalta laadittua poistosuunnitelmaa. Suunnitelman mukaiset poistot on laskettu käyttöomaisuuden hankintamenuista arvioidun taloudellisen käyttöiän mukaan tasa-poistoin. Pitoajassa on huomioitu hyödykkeen käyttöönottohetki.

Arvioidut käyttöajat ja niitä vastaavat poistoprosentit ovat:

Rakennukset	35-38 vuotta	2,6-2,9%
Koneet ja kalusto	7 vuotta	14,30 %
Muut pitkävaikutteiset menot	5 vuotta	20,00 %

### Vaihto-omaisuuden arvostus

Vaihto-omaisuuteen sisältyvät erät on arvostettu välittömään hankintamenuon tai todennäköiseen luovutushintaan, mikäli se on alhaisempi. Vaihto-omaisuudessa olevan oman valmistuksen hankintamenu on määritelty hankinnan tai valmistuksen välittömien menojen mukaisesti.

### Konsernitili

Emoyhtiöllä on käytössä konsernitili, jonka mukaan konserniyhtiöt voivat ylittää limiitin konsernin yhteisen limiitin rajoissa. Tästä syystä konsernitilinpäätöksessä on eliminoitu myös konsernitilillä olevat yhtiöiden sisäiset pankkisaamiset ja -velat.

### Ulkomaanrahan määräiset erät

Ulkomaanrahan määräiset saamiset ja velat on muutettu euroiksi Euroopan keskuspankin noteeraaman tilinpäätöspäivän keskikurssin mukaan.

## **Liikevaihto**

Liikevaihtoa ovat varsinaisen tuotannollisen toiminnan myynnistä aiheutuvan liikevaihdon lisäksi vaihto-omaisuusarvopaperikaupasta sekä vaihto-omaisuuden osinkotuotoista ja osinkoihin liittyvistä verohyvitystuotoista muodostuva liikevaihto.

## **Tutkimus- ja tuotekehitysmenot**

Tutkimus- ja tuotekehitysmenot on kirjattu tilikauden kuluiksi.

## **Eläkemenojen jaksotus**

Henkilöstön lakisääteinen eläketurva konsernissa on hoidettu vakuutusyhtiöiden kautta ja vapaaehtoiset lisäeläkkeet konsernin omassa eläkesäätiössä.

## **Tuloverot**

Tilikauden verona on kirjattu aikaisempien vuosien jaksotuksista johtuvat vähäiset erät sekä tilivuoden tuloksen mukaan määräytyvät verot.

## **Laskennalliset verot**

Laskennallinen verovelka ja -saaminen on laskettu verotuksen ja tilinpäätöksen välisille väliaikaisille eroille käyttäen tilinpäätöshetkellä vahvistettua seuraavien vuosien verokantaa. Taseeseen sisältyy laskennallinen verovelka kokonaisuudessaan ja mahdollinen laskennallinen verosaaminen arvioidun todennäköisen saamisen suuruisena.

## **IAS-suunnitelman laatiminen**

Leo Longlife Oyj:n hallitus on hyväksynyt suunnitelman IAS-tilinpäätöksen laatimiselle. Konsernissa varaudutaan laatimaan kansainväliseen IFRS-standardiin perustuva tilinpäätös vuodelta 2005.

## Ehdotus voittovarojen käytöstä

Konsernin voitonjakokelpoiset varat ovat taseen mukaan 15,8 miljoonaa euroa, jossa on tilikauden voittoa 2,4 miljoonaa euroa. Oyj Leo Longlife Plc:n voitonjakokelpoiset varat tilikauden voitto mukaan luki- en ovat 13,5 miljoonaa euroa.

Hallitus ehdottaa yhtiökokoukselle, että voittovaroista jaetaan osinkoa 0,50 euroa 4 400 000 osakkeelle yhteensä 2.200.000 euroa ja loput jätetään voittovarojen tilille.

Helsingissä huhtikuun 3. päivänä 2004

Mikko Myllylä  
Hallituksen puheenjohtaja

Marianne Myllylä

Klaus Kiilamo

Markku Sillanpää

Aki Savonen  
Toimitusjohtaja

# Tilintarkastuskertomus

## Oyj Leo Longlife Plc:n osakkeenomistajille

Olemme tarkastaneet Oyj Leo Longlife Plc:n kirjanpidon, tilinpäätöksen ja hallinnon tilikaudelta 1.1.–31.12.2003. Hallituksen ja toimitusjohtajan laatima tilinpäätös sisältää toimintakertomuksen sekä konsernin ja emoyhtiön tuloslaskelman, taseen ja liitetiedot. Suorittamamme tarkastuksen perusteella annamme lausunnon tilinpäätöksestä ja hallinnosta.

Tilintarkastus on suoritettu hyvän tilintarkastustavan mukaisesti. Kirjanpitoa sekä tilinpäätöksen laatimisperiaatteita, sisältöä ja esittämistapaa on tällöin tarkasteltu riittävässä laajuudessa sen toteamiseksi, ettei tilinpäätös sisällä olennaisia virheitä tai puutteita. Hallinnon tarkastuksessa on selvitetty hallituksen jäsenten sekä toimitusjohtajan toiminnan lainmukaisuutta osakeyhtiölain säännösten perusteella.

Tilinpäätös on laadittu kirjanpitolain sekä tilinpäätöksen laatimista koskevien muiden säännösten ja määräysten mukaisesti. Tilinpäätös antaa kirjanpitolaissa tarkoitetulla tavalla oikeat ja riittävät tiedot konsernin sekä emoyhtiön toiminnan tuloksesta ja taloudellisesta asemasta. Tilinpäätös konsernitilinpäätökseen voidaan vahvistaa sekä vastuuvapaus myöntää emoyhtiön hallituksen jäsenille sekä toimitusjohtajalle tarkastamaltamme tilikaudelta. Hallituksen esitys taseen mukaisen vapaan oman pääoman käsittelystä on osakeyhtiölain mukainen.

Kokkolassa 5. huhtikuuta 2004  
KPMG WIDERI OY AB

Kenneth Storm  
*KHT*

## **Emoyhtiön hallinto**

### **Hallitus**

Mikko Myllylä, 67, YTS, MKT,  
Konsernin perustaja.  
Toimitusjohtaja vuosina 1962-1996.  
Hallituksen jäsen vuodesta 1962.  
Hallituksen puheenjohtaja vuodesta 1996.  
Leo Longlifen osakkeita 1 111 440 kpl.

Marianne Myllylä, 64, YTS,  
Leo Longlife Oyj:n toimitusjohtaja  
vuodesta 1996 1.5.2002 saakka.  
Hallituksen jäsen vuodesta 1996.  
Leo Longlifen osakkeita 829 884 kpl.

Klaus Kiilamo, 46, yo-merkonomi.  
Hallituksen jäsen vuodesta 2003.  
Leo Longlifen osakkeita 20 828 kpl.

Markku Sillanpää, 61, ekonomi,  
Täsmäravinto Oy:n toimitusjohtaja,  
Hallituksen jäsen vuodesta 1996  
Leo Longlifen osakkeita 1 200 kpl.

### **Toimitusjohtaja**

Aki Savonen, 40, DI  
Leo Longlife Oyj:n toimitusjohtaja  
2.5.2002 alkaen.  
Leo Longlifen osakkeita 6 700 kpl.

### **Tilintarkastaja**

KPMG Wideri Oy Ab  
Päävastuullisena tarkastajana  
Kenneth Storm, 43, KHT.

## **Yhteystiedot**

### **Pääkonttori**

Oyj Leo Longlife Plc  
Osuuskunnantie 30  
00660 Helsinki  
Puh. (09) 754 3100  
Fax. (09) 754 2980  
Sähköiset tiedotussivut:  
[www.leolonglife.fi](http://www.leolonglife.fi)

Sähköposti:  
[leolonglife@leolonglife.fi](mailto:leolonglife@leolonglife.fi)

### **Tehdas**

Oy Leo Longlife Group Ltd  
PL 32 (Ahertajantie 2)  
67101 Kokkola

Puh. (06) 822 7333  
Fax. (06) 822 1113